


DROGA WOJEWÓDZKA 973  
klasa techniczna drogi : G kategoria ruchu : KR4

- LEGENDA DO BR. DROGOWEJ
- projektowana oś drogi
  - granica istniejącego pasa drogowego
  - projektowana linia rozgraniczająca
  - projektowana krawędź jezdni bitumicznej
  - projektowana krawędź pobocza z destruktu
  - projektowana krawędź nawierzchni zjazdu z kruszywa łamanego 0/31.5
  - projektowany krawężnik betonowy 20x30 odkrycie 12 cm
  - projektowane obrzeże betonowe 8x30 zatopione
  - projektowane obrzeże betonowe 8x30
  - projektowany krawężnik betonowy 20x30 wysokość 2cm na przejściach 4cm na zjazdach / zatopiony
  - projektowany ściek przykrawężnikowy z dwóch rzędów kostki betonowej
  - projektowany wpust deszczowy
  - rów otwarty ze skarpą i kierunkiem splywu
  - projektowana bariera stalowa
  - projektowany przepust pod zjazdem z murem czołowym
  - projektowane korytko betonowe za poboczem

- LEGENDA DO BR. SANITARNEJ
- projektowany kanał deszczowy
  - projektowane studnie na kanale deszczowym




Wykonawca:



Przedsiębiorstwo Drogowo-Mostowe S.A.  
ul. Drogowców 1  
39-200 Dębica

Inwestor:



Zarząd Województwa Małopolskiego  
ul. Basztowa 22  
31-156 Kraków


Opracowanie dokumentacji:

**way** Biuro Projektów  
Michał Chrzanowski  
ul. Światowida 16G/1 30-429 Kraków  
tel. +48 603 793 210  
e-mail: chrzanowski.michal@gmail.com

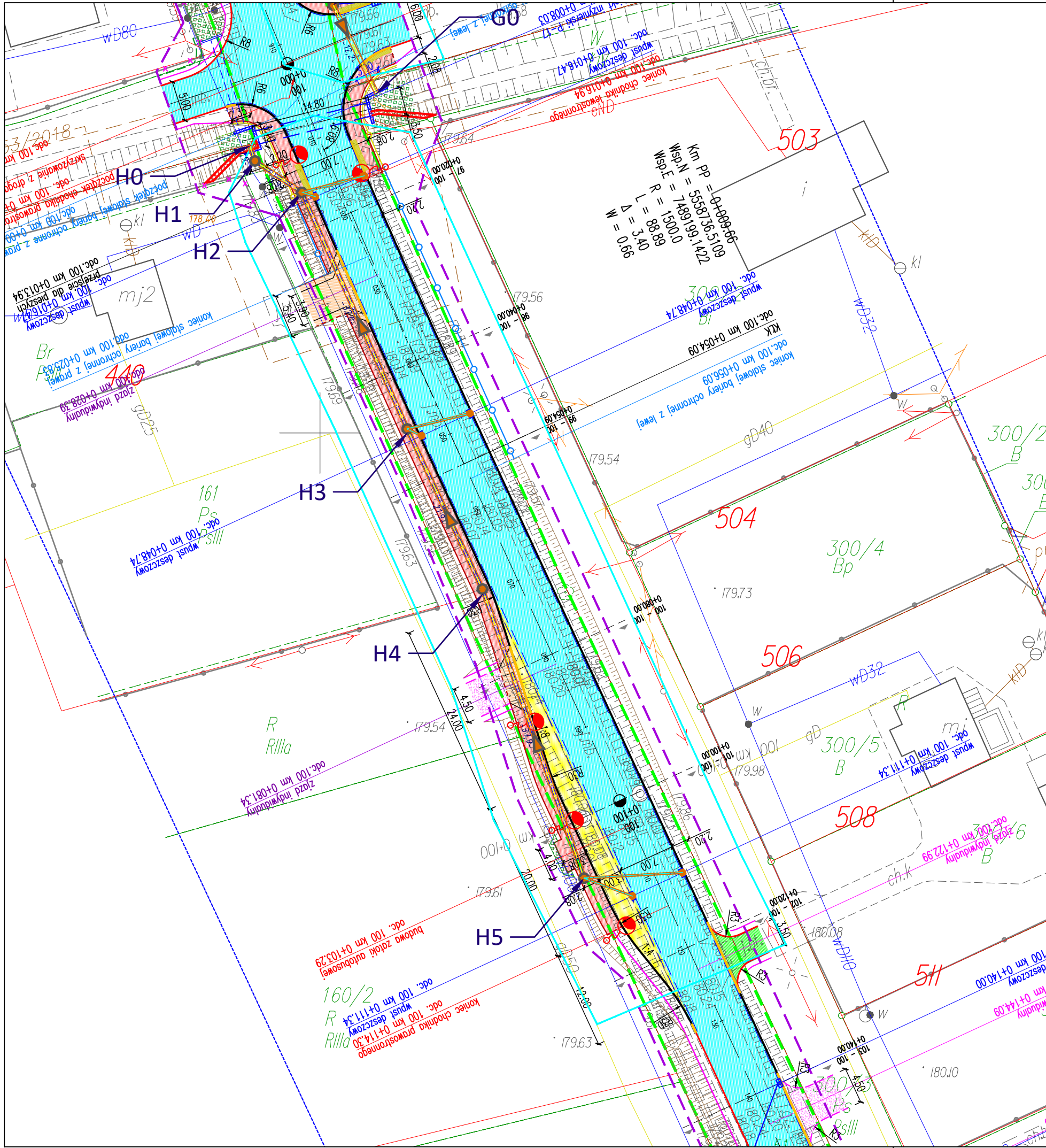
Nazwa inwestycji "Rozbudowa DW 973 Żabno - Kozłów - zadanie 1 zaprojektowanie i wykonanie robót budowlanych"

Przedmiot opracowania "Rozbudowa drogi wojewódzkiej DW 973 w m. Otfinów, Czyżów, Gorzyce, Nieciecza, Podlesie Dębowe oraz Żabno, gmina Żabno na odcinku w odc. 090 km 1+150 - odc. 100 km 2+800"

tuł rysunku

PLAN SYTUACYJNY					
Branża	SANITARNA				rodzaj opracowania
Funkcja	imię i nazwisko	specjalność	nr uprawnień	podpis	
Projektant	mgr inż. Grzegorz FURMAŃSKI	instalacyjna	NBUA-7342/43/98		PW
Sprawdził	mgr inż. Grzegorz PABJAN	instalacyjna	S-199/02		
Opracował		-	-		skala rysunku 1:500
Kraków, czerwiec 2020			numer rysunku	S-2.1 - KD	







DROGA WOJEWÓDZKA 973  
klasa techniczna drogi : G kategoria ruchu : KR4


- LEGENDA DO BR. DROGOWEJ
- projektowana oś drogi
  - granica istniejącego pasa drogowego
  - projektowana linia rozgraniczająca
  - projektowana krawężnik jezdni bitumicznej
  - projektowana krawężnik pobocza z destruktu
  - projektowana krawężnik nawierzchni zjazdu z kruszywa łamanego 0/31.5
  - projektowany krawężnik betonowy 20x30 odkrycie 12 cm
  - projektowane obrzeże betonowe 8x30 zatopione
  - projektowane obrzeże betonowe 8x30
  - projektowany krawężnik betonowy 20x30 wysokość 2cm na przejściach 4cm na zjazdach / zatopiony
  - projektowany ściek przykrawężnikowy z dwóch rzędów kostki betonowej
  - projektowany wpust deszczowy
  - rów otwarty ze skarpą i kierunkiem splywu
  - projektowana bariera stalowa
  - projektowany przepust pod zjazdem z murkiem czołowym
  - projektowane korytko betonowe za poboczem

- LEGENDA DO BR. SANITARNEJ
- projektowany kanał deszczowy
  - projektowane studnie na kanale deszczowym



Wykonawca:  Przedsiębiorstwo Drogowo-Mostowe S.A.  
ul. Drogowców 1  
39-200 Dębica


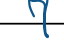
Inwestor:  Zarząd Województwa Małopolskiego  
ul. Basztowa 22  
31-156 Kraków

Opracowanie dokumentacji:  Biuro Projektów Michał Chrzanowski  
ul. Światowida 16G/1 30-429 Kraków  
tel. +48 603 793 210  
e-mail: chrzanowski.michal@gmail.com

Nazwa inwestycji "Rozbudowa DW 973 Żabno - Kozłów - zadanie 1  
zaprojektowanie i wykonanie robót budowlanych"

Przedmiot opracowania "Rozbudowa drogi wojewódzkiej DW 973 w m. Otfinów, Czyżów, Gorzyce, Nieciecza,  
Podlesie Dębowe oraz Żabno, gmina Żabno  
na odcinku w odc. 090 km 1+150 - odc. 100 km 2+800"

Tytuł rysunku PLAN SYTUACYJNY

Branża	SANITARNA				rodzaj opracowania
	Funkcja	imię i nazwisko	specjalność	nr uprawnień	
Projektant	mgr inż. Grzegorz FURMAŃSKI	instalacyjna	NBUA-7342/43/98		PW
Sprawdził	mgr inż. Grzegorz PABJAN	instalacyjna	S-199/02		
Opracował		-	-		skala rysunku
Kraków, czerwiec 2020			numer rysunku	S-2.2 - KD	1:500



